



# Harpo



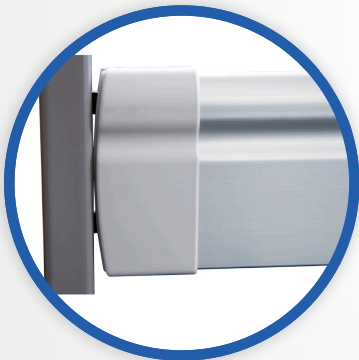
Het Harpo bed is een zorgbed dat is ontwikkeld door Thuasne voor de Nederlandse revalidatie markt. Het bed is herinzetbaar en gemakkelijk in het onderhoud.

Dankzij het gesloten frame, de aluminium bedhekken, de kunststof beplating en de aangepaste (eenvoudig verwijderbare) motoren (IPX6) is het mogelijk het bed nat te reinigen.

Het Harpo bed voldoet aan de nieuwste eisen (EN-IEC 60601-2-52 norm), voldoet aan CE en biedt alles wat verplegend personeel of de patiënt nodig heeft aan ondersteuning.



De wielen zijn gemaakt van kunststof en daardoor geschikt voor mechanische reiniging onder hoge druk. De afwerking van de wielen geven het Harpo bed een eigentijdse uitstraling.



De bedhekken van het Harpo bed zijn gemaakt van aluminium en zijn daardoor erg licht. Tevens zijn ze te reinigen onder hoge druk.

Dankzij de eenvoudige bediening zijn ze afzonderlijk van elkaar te verstellen.



Rug verstelling

Been verstelling

Rug- en been verstelling gelijktijdig

Hoog / laag verstelling

Trendelenburg / Anti-trendelenburg verstelling



De vergrendel sleutel waarmee alle functies, of een beperkt aantal functies kunnen worden geblokkeerd.



### **Te bestellen**

- in doos, inclusief bedhekken en papegaai
- op transportset, inclusief bedhekken en papegaai

### **Maten**

Platform	90 x 210 cm
Laagste positie (bovenkant ligvlak)	35 cm
Hoogste positie (bovenkant ligvlak)	80 cm
Afmetingen buitenmaten	105 x 225 cm

### **Gewichten**

Bed	92 kg
Papegaai	6,4 kg
Bedhekken (per stuk)	3.8 kg
Accessories	1,25 kg

### **Motoren**

hoog/laag motor	3000 N	IPX6
rugmotor	6000 N	IPX6
beenmotor	6000 N	IPX6
handschakelaar	Ilcocontrol VIP	IPX6

### **Gebruik**

Maximum gebruikersgewicht	140 kg
Accessoires	15 kg
Maximale belasting van het bed	175 kg
Maximale belasting van de papegaai	80 kg
Maximum belasting van de bedhekken	75 kg (per zijde)
Rug deel	70°
Been deel	0-30°
Onderbeen deel	0-18°
Fowler verstelling	Mechanische verstelling
Electrische categorie	Class II
Geluidsniveau	< 65 dB

### **Matras eigenschappen**

Het Harpo bed voldoet aan de norm EN-IEC 60601-2-52 in combinatie met de volgende matrassen: W3008001011, V0720003, V0101137, V0101237, V0101337, V0101437



*Het High Resilience matras (W3008001011 - 90 x 210 cm) is speciaal ontwikkeld voor het Harpo bed. Het is een matras dat is opgebouwd uit een foam met een dichtheid van 55 kg/m<sup>3</sup>. Hierdoor is het een duurzaam matras dat zeer geschikt is voor herverstreking. Daarnaast biedt het de gebruiker een hoog ligcomfort door de goede aanpassing aan de vormen van het lichaam.*

*De hoes is van goede kwaliteit. Hij is waterdicht, ademend, rondom afritsbaar en machinaal te reinigen.*



Thuasne Nederland B.V.  
Klommenmaker 1-3  
3861 SK Nijkerk  
Tel.: +31 33 247 44 44  
Fax: +31 33 247 44 43  
[www.thuasne.nl](http://www.thuasne.nl)